

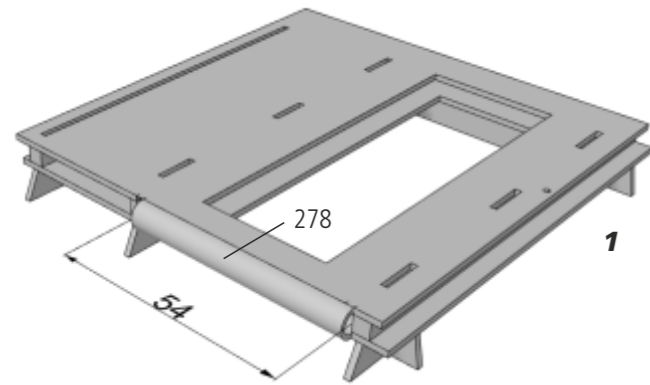
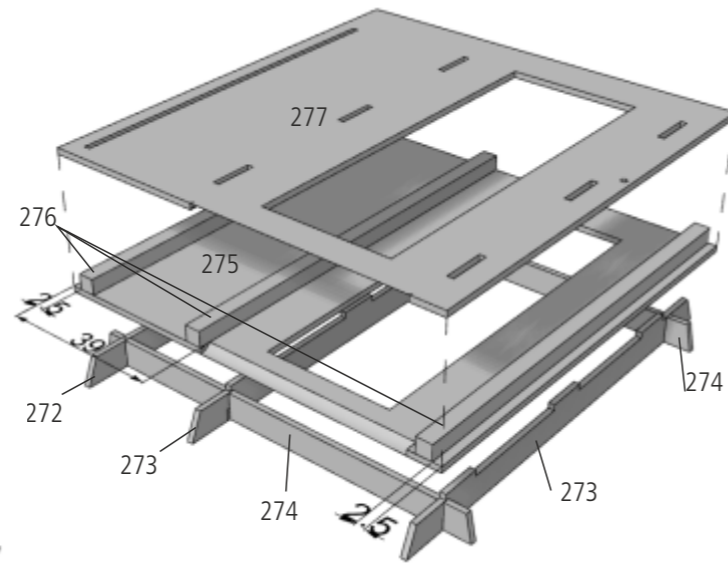
Schleppwinde

Bestell-Nr. 5823/07

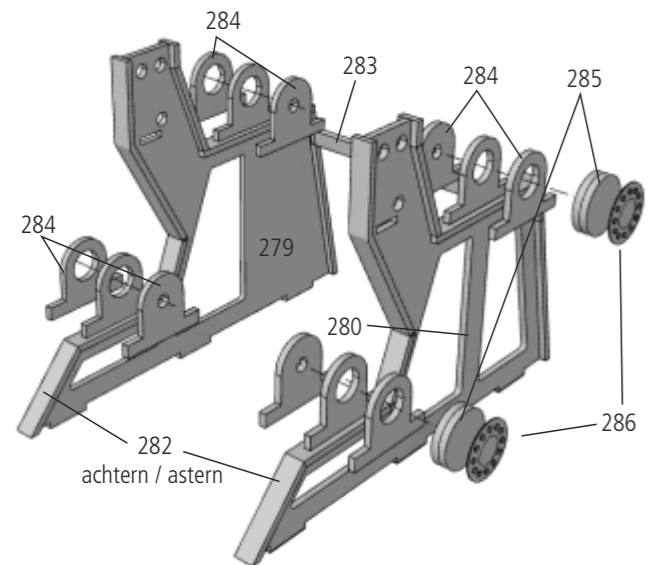


o Schleppwinde

Bauen Sie zuerst das Fundament zusammen. Die Füße 272-274 zusammenstecken. Die Fundamentplatte 275 aufstecken und alles verkleben. Die Abstandhalter 276 auf das Fundament kleben. Die Position ist in der rechten Zeichnung dargestellt. In die 4 Bohrungen der Fundamentplatte können optional Gewindestangen M3 zur Befestigung auf dem Deck eingeklebt werden. Diese Teile sind nicht im Baukasten enthalten. Die Grundplatte auf die Abstandhalter kleben.

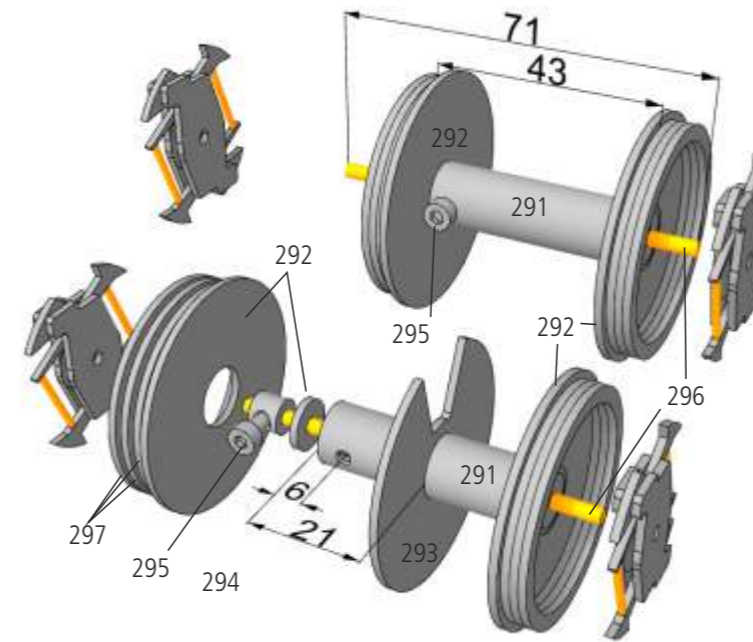
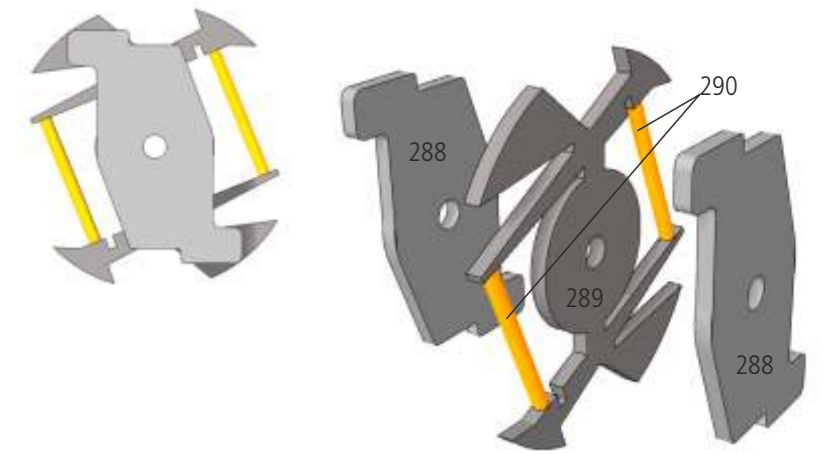


1 Bereich zwischen dem mittleren und rechten Abstandhalter die Fundament- und Grundplatte schräg schleifen. Das Schutzrohr 278 einkleben.



2 An das Gestell 279 die Verstärkungen 281 mittig ankleben. In der Laserplatte 2 sind die Teile in der Baureihenfolge ausgelasert. Beginnen Sie mit dem Teil „unten“ und bauen Sie nach oben weiter. Die schrägen Ecken müssen angepasst werden. Vorn wird über der ersten Verstärkung die Querstrebe 283 eingeklebt. An die Lagerböcke der Gestelle werden jeweils rechts und links Lagerböcke 284 angeklebt. In die Lagerböcke können später Kugellager 3x7x3 mm (nicht enthalten) eingesetzt werden. Die Abdeckungen 285 mit dem Deckel 286 werden nach dem Einschieben der Welle 296 aufgeklebt.

3 Die vier Bremsen werden aus jeweils 2 Ankerplatten 288 mit dazwischen geklebter Bremse 289 gefertigt. Die beiden Zylinder 290 werden zwischen die Hebel geklebt.



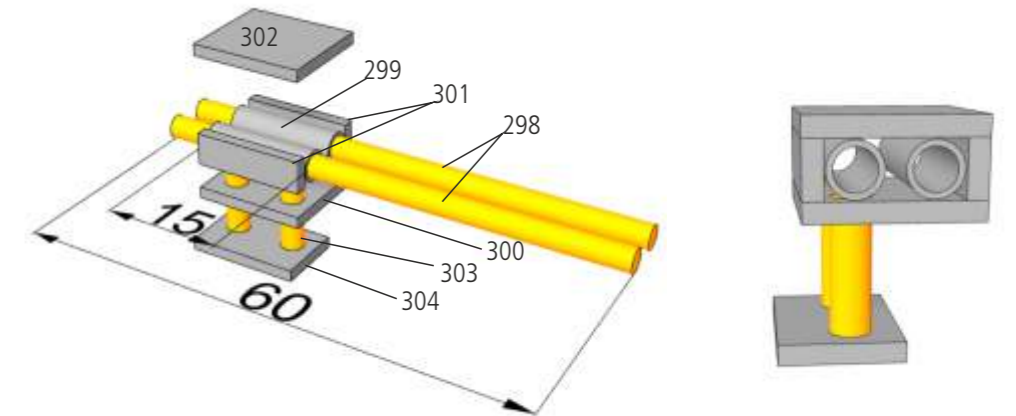
4 Windentrommeln

Beide Windentrommeln sind vom Aufbau gleich. Die untere hat zusätzlich die Zwischenscheibe 293.

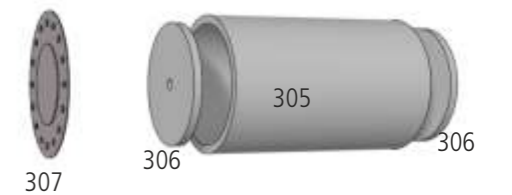
Bohren Sie das 3-mm-Loch in die Trommeln 291 entsprechend der Zeichnung. Die Bord- und Innenscheiben 292 außen bündig und rechtwinklig auf/in die Trommel 291 kleben. Auf der linken Seite die Innenscheiben 292 mit dem Stelling 294 in die Trommel schieben. Mit der Schraube 295 fixieren. Die Innenscheibe und den Stelling in die Trommel einkleben. Die Schrauben wieder entfernen. Auf die untere Trommel die Zwischenscheibe 293 mittig rechtwinklig aufkleben. Die linken Bordscheiben 292 auf die Trommeln außen bündig und rechtwinklig aufkleben. An dem Schraubenkopf kann später das Schleppseil befestigt werden. Jeweils 3 Bremsringe 297 außen zentrisch auf die Bordscheiben kleben. Sie dürfen später nicht an der Bremse schleifen. Zur Kontrolle kann die Welle mit eingelegerter Bremse montiert werden. Diese nicht verkleben. Nach dem Aushärten die Trommeln lackieren.

5 Leinenführung

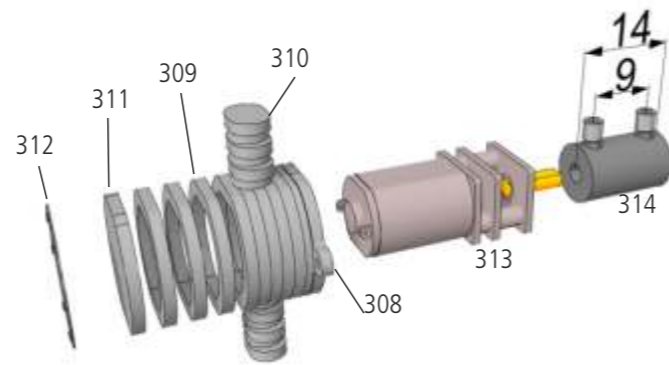
Auf die Grundplatte 300 die Seitenplatten 301 kleben. Dazwischen die Führungsbuchsen 299 und oben die Deckplatte 302 kleben. Die beiden Seilführungen 303 in den Kasten einkleben. Unten die Führungsplatte 304 einkleben.



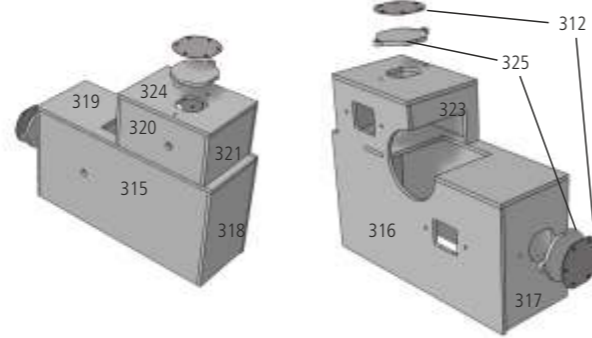
6 Den Hydraulikbehälter 305 mit den beiden Deckeln 306 verschließen. Auf einen Deckel den Flansch 307 kleben. Ein Loch im Deckel 306 muss frei bleiben, um bei Erwärmung eine Luftausdehnung zu ermöglichen.



7 Kleben Sie auf den Flansch 308 die Zwischenringe 309. Darauf den Deckel 311 und den Flansch 312 (Ätzteil). Dieses Teil 2 mal bauen. Die Steuerventile aus den Teilen 310, abwechselnd ein ovales und ein rundes Teil, zusammenkleben. Bauen Sie dieses Teil 4 mal. Die Steuerventile 310 auf die Flachstellen oben und unten auf die Zwischenringe 309 kleben. Setzen Sie keinen Motor ein werden die Hydraulikantriebe auf die Löcher der Winde aufgeklebt. Setzen Sie einen Getriebemotor ein, werden diese über den Motor geschoben und mit Schrauben M1,6x4 (nicht enthalten) angeschraubt. Die Maße der Kupplung (nicht enthalten) sind in der nebenstehenden Zeichnung.

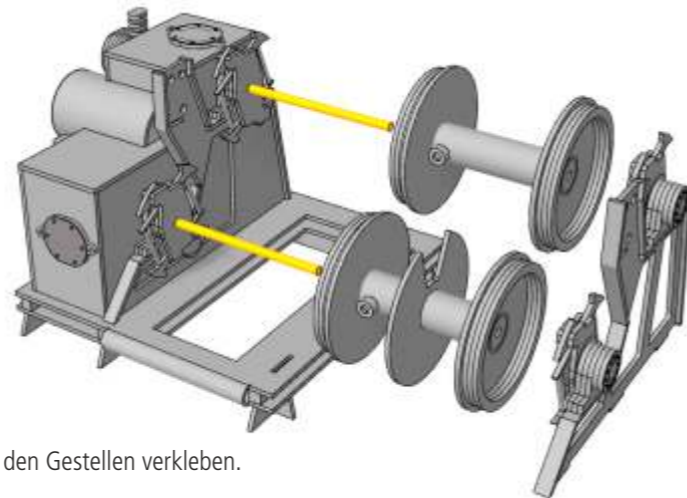


8 Getriebekasten
Teil 316 steht unten über. Es wird in die Grundplatte 277 eingesteckt. An besten ist es, auf dieser Grundplatte den Windenkasten zusammenzubauen. Kleben Sie den unteren Teil des Windenkastens gemäß nebenstehender Zeichnung zusammen. Auf die Flansche 325 die Ätzteile 312 kleben. Setzen Sie einen Getriebemotor ein, werden diese mit Schrauben M1,6x4 (nicht enthalten) angeschraubt.



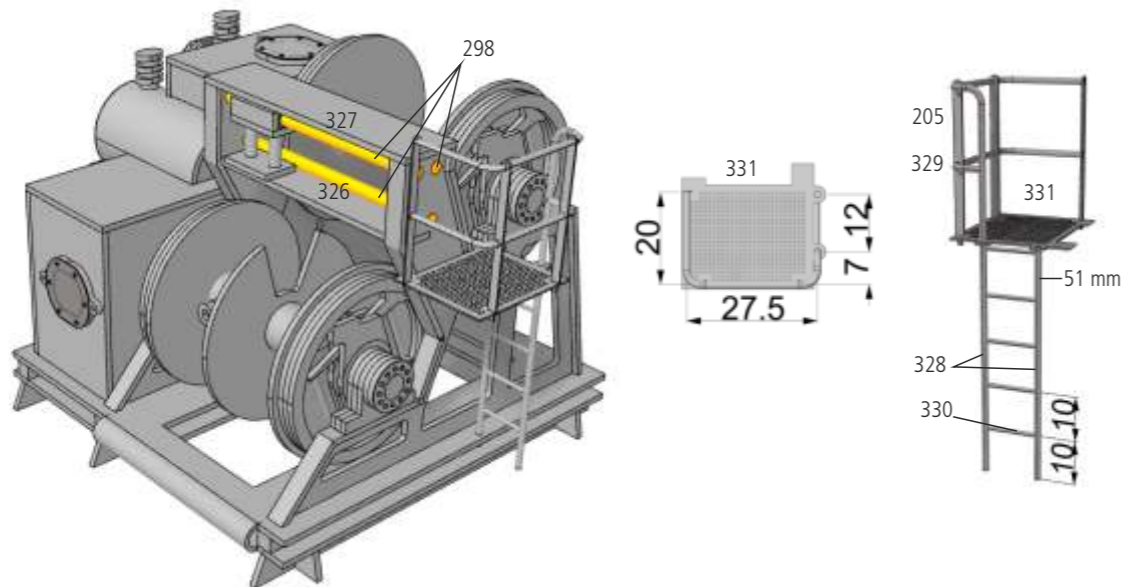
9 Zusammenbau der Winde

Die vier Bremsen an die Lagerböcke 284 kleben. Richten Sie diese entsprechend der Zeichnung aus. Die Wellen 296 durch die Trommeln stecken. Das linke und rechte Gestell in die Grundplatte einkleben. Evtl. Motor und Kupplung montieren. Alles lackieren.



10 Die Strebe 326 zwischen die Gestelle kleben. Die 3 Führungswellen 298 mit der Seilführung einstecken und außen mit den Gestellen verkleben. Abdeckung 327 aufkleben. Biegen Sie den Handlauf und löten die Sprossen 330 dazwischen. Die Relingstützen auffädeln und in die Plattform 329 einlöten. Die Plattform mit dem linken Handlauf in die Grundplatte der Winde stecken. Die Plattform mit der Winde verkleben.

Das Schleppseil hat im Original zwischen 50-80 mm Durchmesser. Der Seildurchmesser sollte im Modell zwischen 1,5- 2,5 mm Durchmesser betragen. Die Tauen laufen unten aus den Trommeln heraus. Die Seile sind im Baukasten nicht enthalten.



Nr.	Beschreibung	Stück	Material	Form	Maße	Bemerkung
1	Fuß links	1	ABS	Laserteil	1,5 mm	
2	Fuß mitte / rechts	2	ABS	Laserteil	1,5 mm	
3	Fuß quer	2	ABS	Laserteil	1,5 mm	
4	Fundamentplatte	1	ABS	Laserteil	1,5 mm	
5	Abstandhalter	3	KSt Vierkant	Zuschnitt	5 x 5 x 106 mm	
6	Grundplatte	1	ABS	Laserteil	1,5 mm	
7	Schutzrohr	1	KSt Rohr	Zuschnitt	7 x 5 x 54 mm	
8	Gestell links	1	ABS	Laserteil	1,5 mm	
9	Gestell rechts	1	ABS	Laserteil	1,5 mm	
10	Verstärkung vorn 5-tlg.	2	ABS	Laserteil	1,5 mm	
11	Verstärkung hinten 5-tlg.	2	ABS	Laserteil	1,5 mm	
12	Querstrebe	1	ABS	Laserteil	1,5 mm	
13	Lagerbock	12	ABS	Laserteil	1,5 mm	
14	Abdeckung	4	ABS	Laserteil	1,5 mm	
15	Deckel	2	Neusilber	Ätzteil		
16	Ankerplatte	8	ABS	Laserteil	1,5 mm	
17	Bremse	4	ABS	Laserteil	1,5 mm	
18	Zylinder	2	KSt Rund	Zuschnitt	2 x 17 mm	selbst ablängen
19	Trommel	2	KSt Rohr	Zuschnitt	12/10 x 43 mm	selbst ablängen
20	Bordscheiben	4	ABS	Laserteil	1,5 mm	
21	Zwischenscheibe	1	ABS	Laserteil	1,5 mm	
22	Stellring	2	Metall	Fertigteil	3mm	
23	Zylinderschraube	2	Metall	Fertigteil	M3 x 6 mm	
24	Welle	2	MS-Draht	Zuschnitt	3 x 71 mm	
25	Bremsring		ABS	Laserteil	1,5 mm	
26	Führungswelle	3	MS-Draht	Zuschnitt	3 x 60 mm	
27	Führungsbuchse	2	KSt Rohr	Zuschnitt	4/3 x 15 mm	selbst ablängen
28	Grundplatte	1	ABS	Laserteil	1,5 mm	
29	Seitenplatten	1	ABS	Laserteil	1,5 mm	
30	Deckplatte	1	ABS	Laserteil	1,5 mm	
31	Seilführung	2	MS-Draht	Zuschnitt	3 x 11 mm	
32	Führungsplatte	1	ABS	Laserteil	1,5 mm	
33	Vorratsbehälter	1	KSt Rohr	Zuschnitt	25/21,6 x 40 mm	
34	Deckel	2	ABS	Laserteil	1,5 mm	
35	Flansch	1	Neusilber	Ätzteil		
36	Befestigungsflansch	2	ABS	Laserteil	1,5 mm	
37	Zwischenringe	20	ABS	Laserteil	1,5 mm	
38	Steuerventil	36	ABS	Laserteil	1,5 mm	
39	Deckel	2	ABS	Laserteil	1,5 mm	
40	Flansch	2	Neusilber	Ätzteil		
41	Getriebemotor	-			Gear Power 15/6	Nicht enthalten
42	Kupplung	-			selbst fertigen	Nicht enthalten
43	Verleindung rechts	1	ABS	Laserteil	1,5 mm	
44	Verkleidung links	1	ABS	Laserteil	1,5 mm	
45	Verkleidung hinten	1	ABS	Laserteil	1,5 mm	
46	Verkleidung vorn	1	ABS	Laserteil	1,5 mm	
47	Deckplatte	1	ABS	Laserteil	1,5 mm	
48	Seite rechts	1	ABS	Laserteil	1,5 mm	
49	Seite vorn	1	ABS	Laserteil	1,5 mm	
50	Seite links	1	ABS	Laserteil	1,5 mm	
51	Seite hinten	1	ABS	Laserteil	1,5 mm	
52	Deckplatte	1	ABS	Laserteil	1,5 mm	
53	Flansch	1	Neusilber	Ätzteil		
54	Querstrebe	1	ABS	Laserteil	1,5 mm	
55	Verkleidung	1	ABS	Laserteil	1,5 mm	
56	Handlauf	1	MS-Draht	Zuschnitt	1 x 200 mm	selbst ablängen
57	Durchzug	2	MS-Draht	Zuschnitt	0,8 x 100 mm	selbst ablängen
58	Sprossen	5	MS-Draht	Zuschnitt	1 x 11 mm	selbst ablängen
59	Plattform	1	Neusilber	Ätzteil		